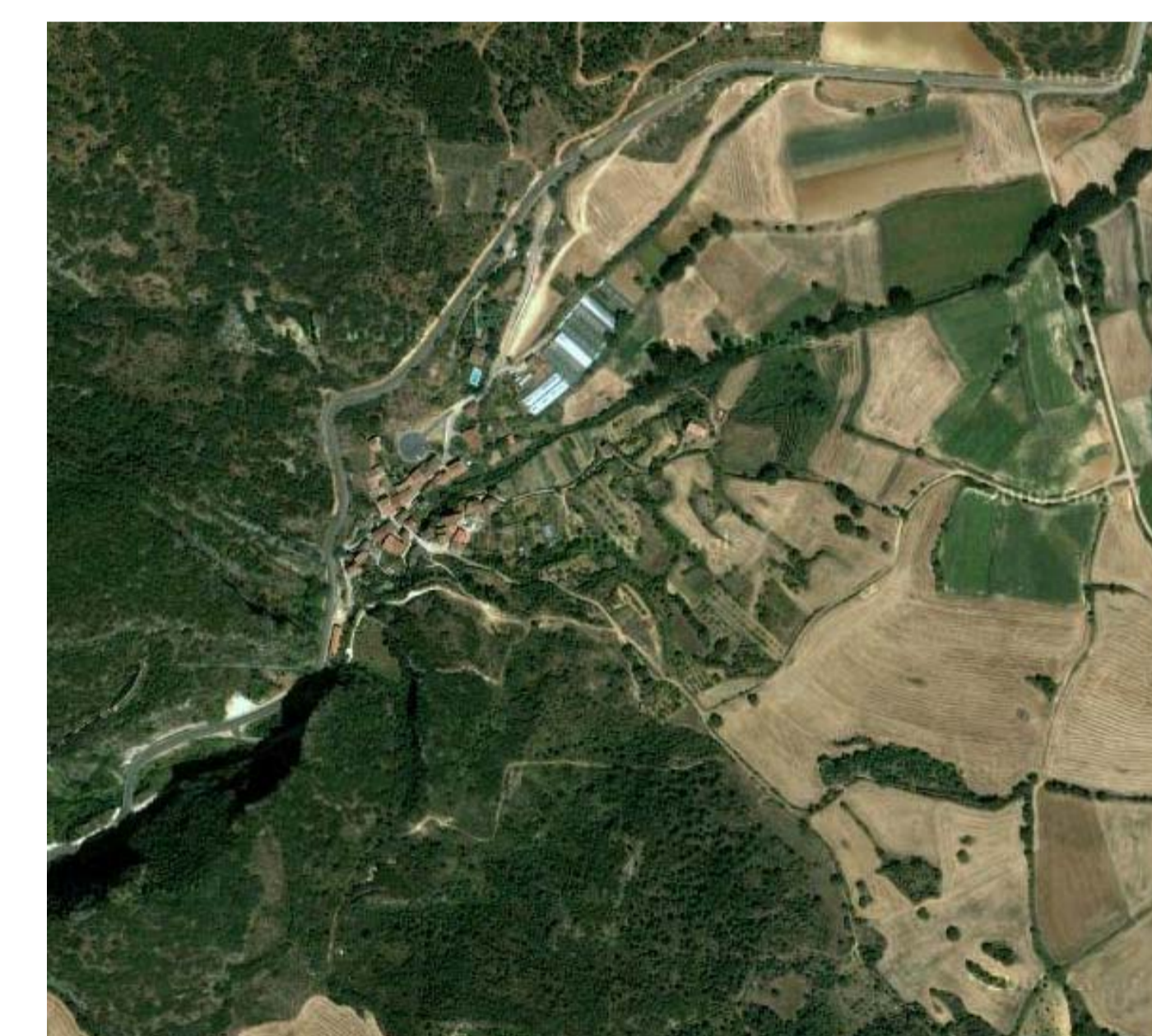


- M.F. DE TERRAZAS MUEVABLES
 - SUELO URBANO
 - SUELO APTO PARA URBANIZAR
 - SUELO NO URBANIZABLE
 - 1- ZONA DE EXCEPCIONAL VALOR CENITICO Y/O NATURAL
 - 2- ZONA FORESTAL Y A RESTAURAR SOBRE SUSTRATO MAGI
 - 3- ZONA FORESTAL Y A RESTAURAR
 - 4- ZONA AGRICOLA
 - 5- ZONA PROTECCION SUELOS Y FACTOS PARA URBANIZAR
 - 6- ZONA PROTECCION DE CURSOS DE AGUA
 - 7- ZONA PROTECCION BIENES INMUEBLES INTERES CULTURAL
 - 8- ZONA PROTECCION COMUNICACIONES VARIAS: CARRETERAS
-
- SISTEMA GENERAL EQUIPAMIENTOS Y ESPACIOS LIBRES
 - EQUIPAMIENTOS Y SERVICIOS
 - ESPACIOS LIBRES
-
- G - SISTEMA GENERAL
 - B - EDUCACION
 - F - CULTURA Y RECREACION
 - A - ANIMACION SOCIAL
 - PU - PARQUE URBANO
 - D - DEPORTIVO
-
- 0 - NUMERO DE ORDEN
 - 1 - EXISTENTE
 - 2 - A URBANIZAR



Documento Informativo Fase: Aprobación Inicial MAYO 2012

FRÍAS (BURGOS)

REVISIÓN NORMAS URBANÍSTICAS MUNICIPALES

Núcleos: Frías
Tobera
Quintanaseca

PLANOS DE INFORMACIÓN
PLANEAMIENTO ANTERIOR
TOBERA (Ámbito Urbano)

Escala: 1:1.000 0 25 50 100 m N

REF: AM4.2.2-83



AYUNTAMIENTO DE FRÍAS



Plano Nº
PI_4.2.2