

INFRAESTRUCTURAS Y SERVICIOS URBANOS

CAPTACIÓN Y ABASTECIMIENTO DE AGUA

- DU-SU-AA
- C CAPTACIÓN/POTABILIZADORA
 - D DEPÓSITO
 - P POZO
 - X LLAVE DE CORTE
 - RED DE ABASTECIMIENTO

SANEAMIENTO Y DEPURACIÓN

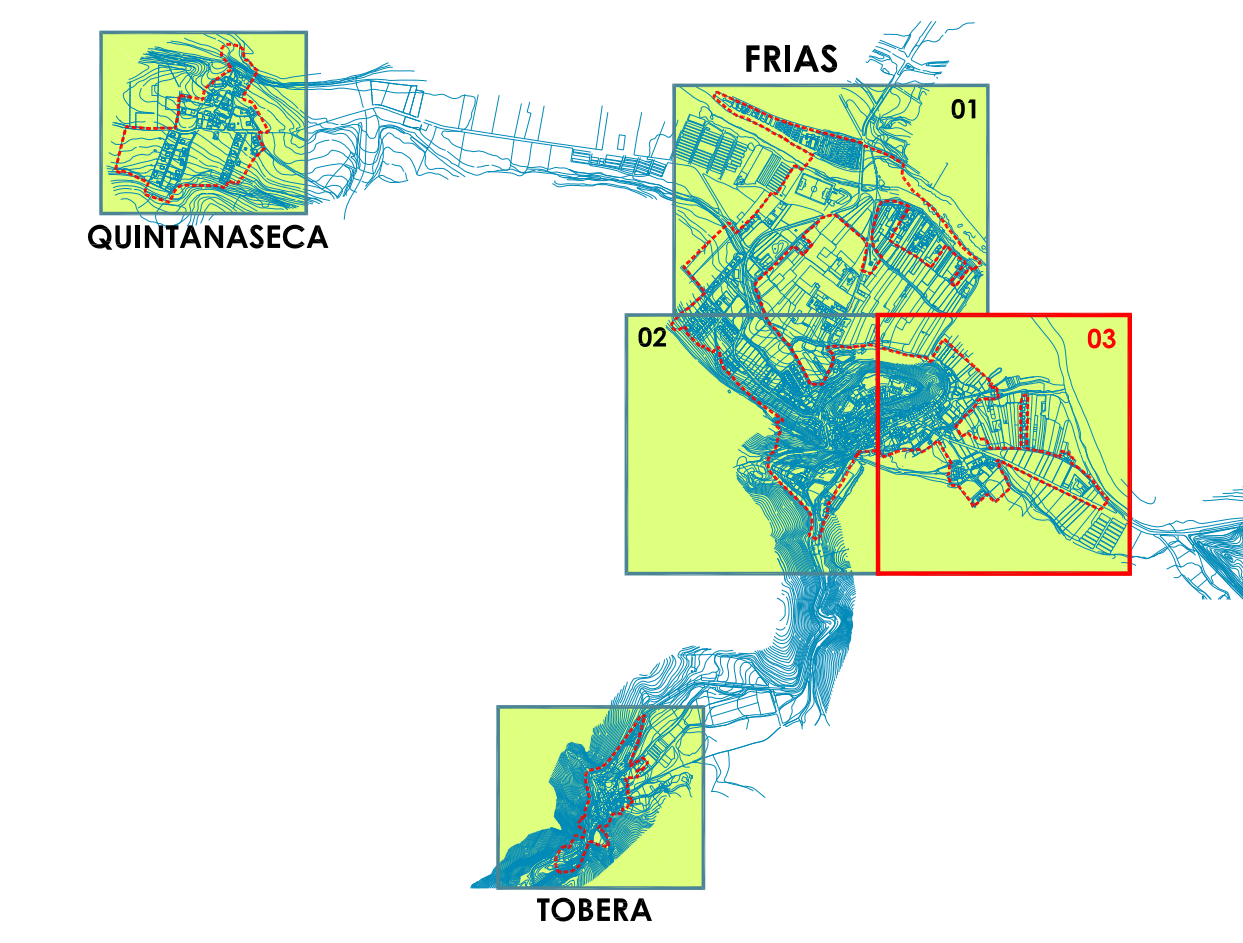
- DU-SU-SD
- D DEPURADORA
 - VL VERTIDO LIBRE
 - FS FOSA SÉPTICA
 - POZO DE REGISTRO
 - RED DE SANEAMIENTO
 - - - RED DE PLUVIALES
 - - - COLECTOR

ENERGÍA ELÉCTRICA Y ALUMBRADO / TELECOMUNICACIONES

- DU-SU-EA
- TF TRANSFORMADOR
 - CE CENTRAL ELÉCTRICA
 - CD CUADRO DISTRIBUCIÓN
 - ⊕ PUNTO DE LUZ
 - POSTES DE TELÉFONO
 - ET ANTENA TELECOMUNICACIONES
 - LÍNEA ELÉCTRICA

ESTRUCTURA VIARIA

- DU-VI
- RED VIARIA
- DU-IT
- INFRAESTRUCTURA TERRITORIAL



Documento Informativo Fase: Aprobación Inicial MAYO 2012

FRÍAS (BURGOS)

REVISIÓN NORMAS URBANÍSTICAS MUNICIPALES

Núcleos: Frías
Tobera
Quintanaseca

PLANOS DE INFORMACIÓN
INFRAESTRUCTURAS Y SERVICIOS URBANOS
FRÍAS (Ámbito Urbano)

Escala: 1:1.500 0 37.5 75 150 m. N

REF: A13.1.03-463



AYUNTAMIENTO DE FRÍAS
NIROSA EQUIPO REDACTOR
Tel: 977 70 984

Plano Nº
PI_3.1-03