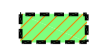










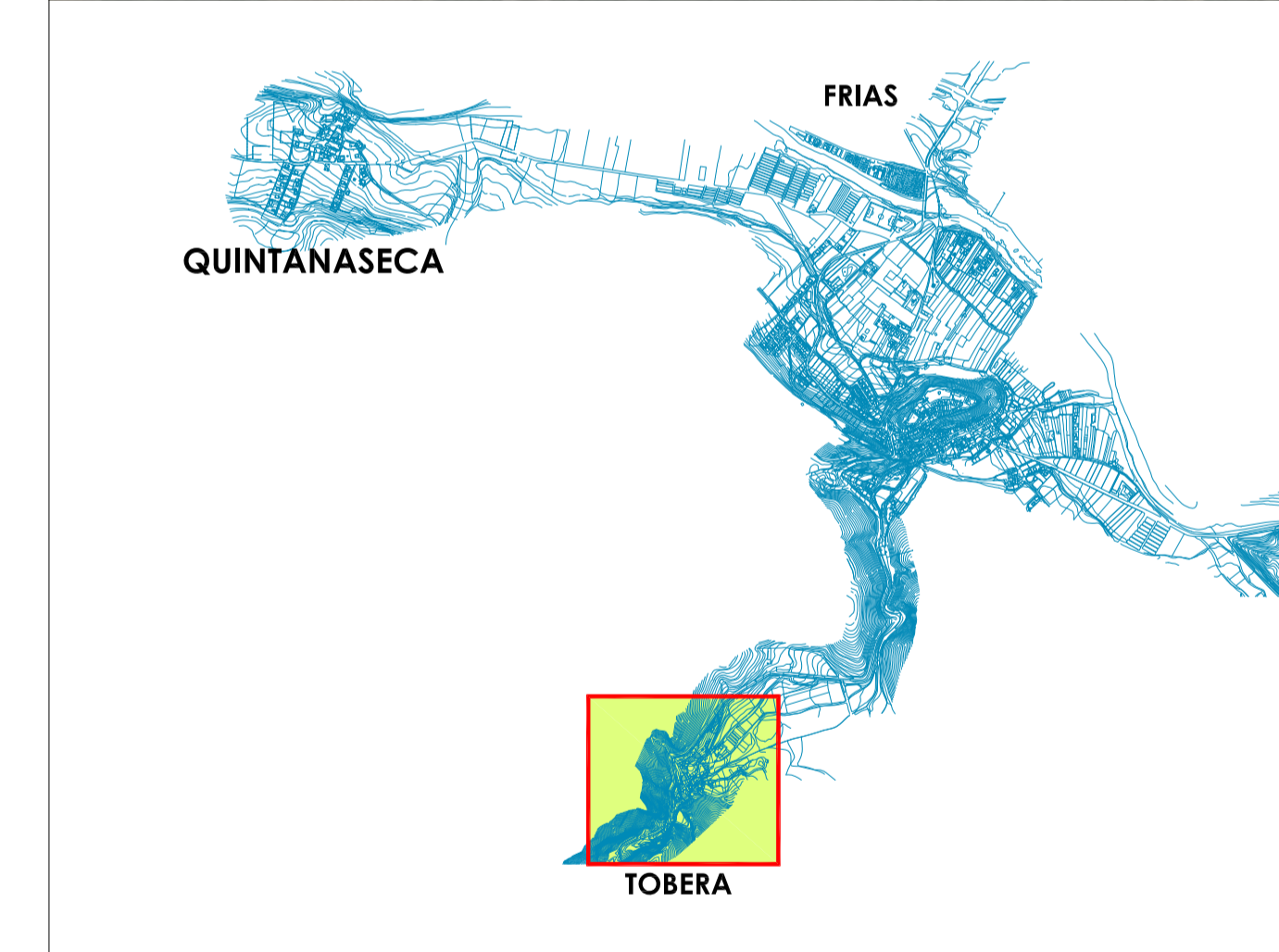
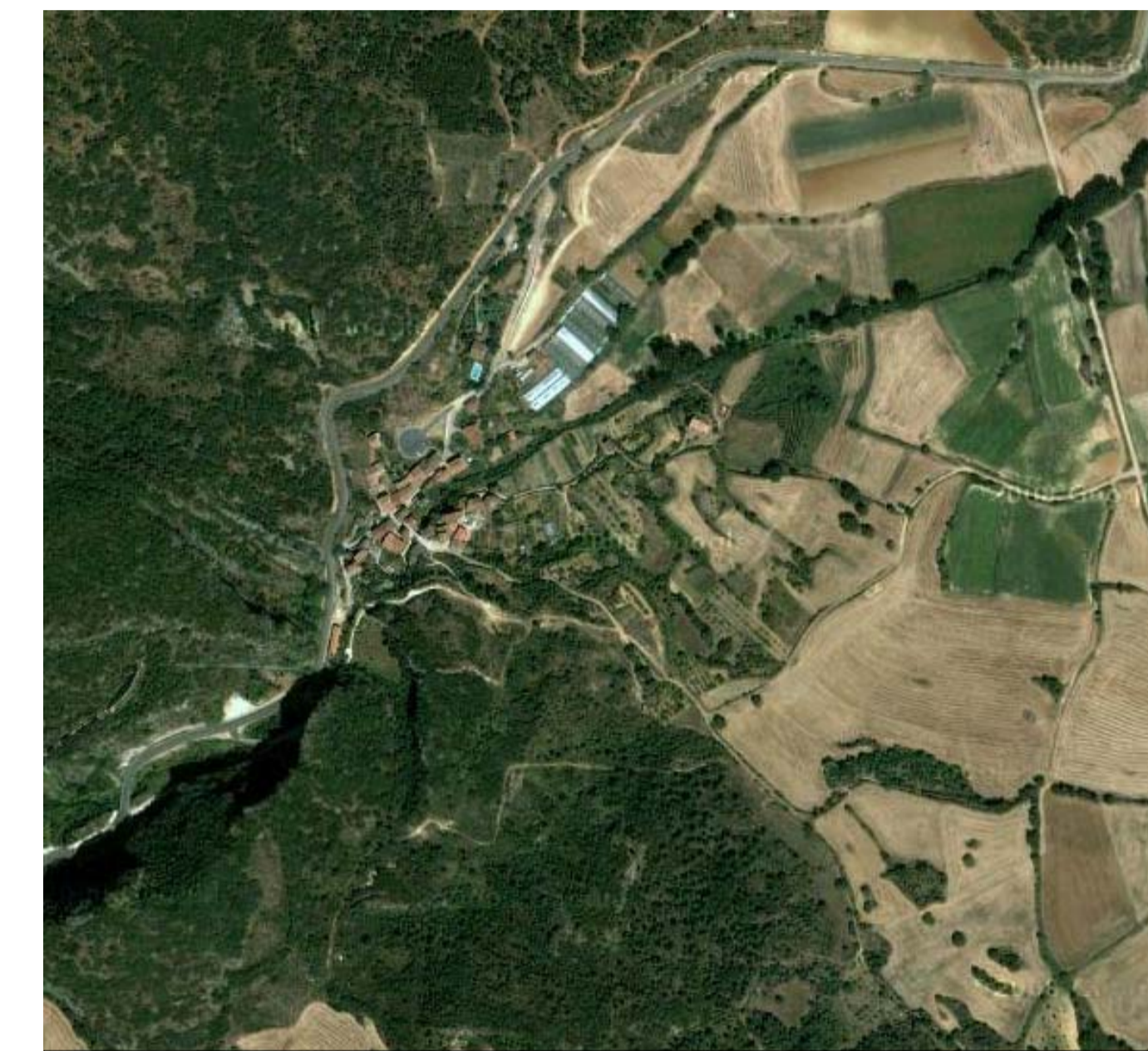
PATRIMONIO CULTURAL

ÁMBITO URBANO

-  **YA** YACIMIENTO ARQUEOLÓGICO

-  **BIC** BIEN DE INTERÉS CULTURAL : Conjunto Histórico (Frías)
-  **BIC** BIEN DE INTERÉS CULTURAL: Delimitación o modificación Área de Protección (Frías)
-  **BG** BIEN DE INTERÉS CULTURAL: Por declaración genérica (Frías)

-  **CIL** CONJUNTO DE INTERÉS LOCAL : Casco Antiguo (Quintanaseca)
Conjunto Urbano (Tobera)
Zona de los Ermitas y Puente (Tobera)
-  **EIL** ELEMENTO DE INTERÉS LOCAL
-  **EIL** ELEMENTO DE INTERÉS LOCAL (Incluido en BIC: Conjunto Histórico de Frías)



Documento Informativo Fase: Aprobación Inicial MAYO 2012

FRÍAS (BURGOS)

REVISIÓN NORMAS URBANÍSTICAS MUNICIPALES

Núcleos: Frías
Tobera
Quintanaseca

PLANOS DE INFORMACIÓN

PATRIMONIO CULTURAL

TOBERA (Ámbito Urbano)

Escala: 1:1.500 0 37.5 75 150 m. N