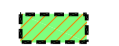






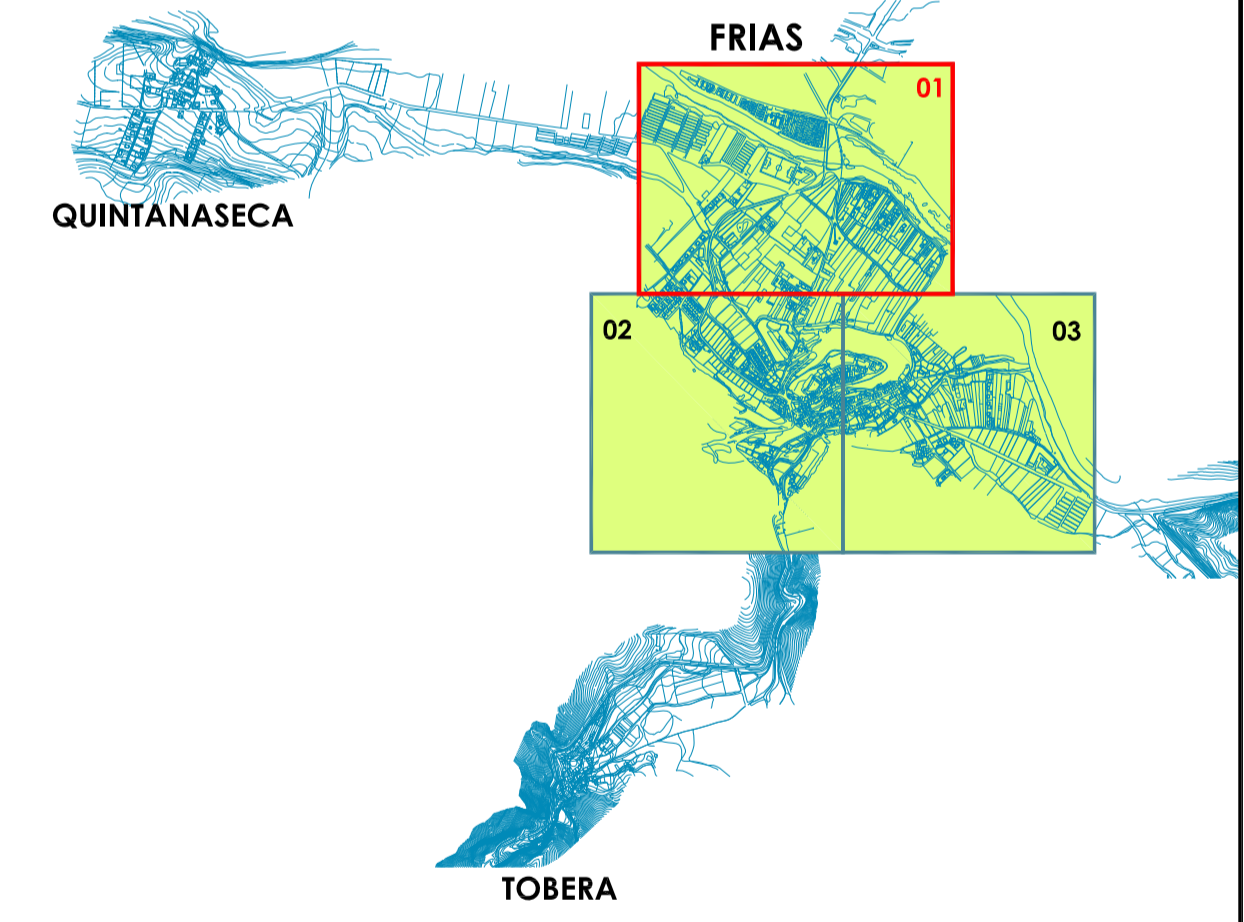


- PATRIMONIO CULTURAL**
- ÁMBITO URBANO**
-  **YA** YACIMIENTO ARQUEOLÓGICO
 -  **BIC** BIEN DE INTERÉS CULTURAL : Conjunto Histórico (Frías)
 -  **BIC** BIEN DE INTERÉS CULTURAL: Delimitación o modificación Ámbito de Protección (Frías)
 -  **BG** BIEN DE INTERÉS CULTURAL: Por declaración genérica (Frías)
 -  **CIL** CONJUNTO DE INTERÉS LOCAL : Casco Antiguo (Quintanaseca)
Conjunto Urbano (Tobera)
Zona de los Ermitas y Puente (Tobera)
 -  **EIL** ELEMENTO DE INTERÉS LOCAL
 -  **EIL** ELEMENTO DE INTERÉS LOCAL (Incluido en BIC: Conjunto Histórico de Frías)



Documento Informativo Fase: Aprobación Inicial MAYO 2012

FRÍAS (BURGOS)

REVISIÓN NORMAS URBANÍSTICAS MUNICIPALES

Núcleos: Frías
Tobera
Quintanaseca

PLANOS DE INFORMACIÓN
PATRIMONIO CULTURAL
FRÍAS (Ámbito Urbano)



REF: AN.5.101-863



AYUNTAMIENTO DE
FRÍAS



www.nirosa.es
Tel: 977 70 90 94

Plano Nº
PI_2.5.1-01